

Tribotechnické služby

Vzhledem ke stále se zvyšujícím nárokům na výkon a spolehlivost strojů a zařízení ve všech průmyslových odvětvích i běžném životě se zvyšují nároky na olejové a mazací náplně, které přímo ovlivňují výkonnost strojů, a tím mají vliv na celý technologický proces.

Na oleje a maziva se tedy nahlíží jako na konstrukční prvek zařízení, a je potřeba věnovat náležitou péči jak jejich výběru, tak jejich údržbě.

Tribotechnický servis spočívající v pravidelném sledování, vyhodnocování a korekci stavu olejů a maziv je naprosto nutný pro zvýšení spolehlivosti zařízení, zmenšení prostojů, a tím minimalizaci finančních ztrát pro provozovatele strojů a zařízení.

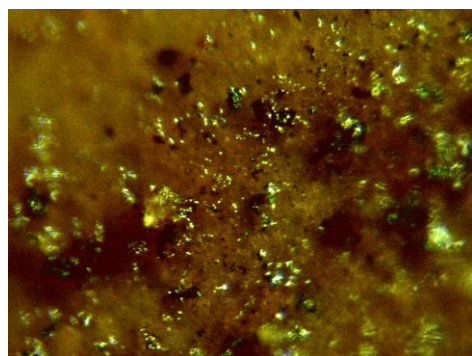
Jsme schopni nabídnout komplexní služby v oboru tribotechniky a maziv a tím výrazně přispět ke snižování nákladů na údržbu a opravy strojů a zařízení.

Jsme schopni zajistit pravidelné sledování mazacích náplní u zákazníků v těchto oblastech:

- kontrola chemické degradace olejů – stanovení čísla kyselosti
- obsah vody
- měření viskozity
- stanovení mechanického znečištění (mimořádně důležitý parametr pro hydrauliku)
- otěrové kovy
- IR spektrum

Následně navrhujeme a provádíme nápravná opatření jako jsou filtrace, ultrajemná filtrace pro odstranění tzv. měkkých kalů (při zvýšené lepivosti oleje), snižování obsahu vody, čištění a průplachy systémů a další služby dle požadavku zákazníka.

Před filtrací



Po filtraci



(Mikroskopický snímek mechanických nečistot v oleji na filtračním papíru 0,8 μ m)



Pro určení stavu oleje a případných dalších kroků je potřeba provést počáteční analýzu základních ukazatelů stavu oleje v těchto parametrech:

Viskozita (mm²/s)

Číslo kyselosti (mg KOH/g)

Obsah vody (%)

Úroveň mechanického znečištění (NAS 1638, ISO 4406)

K provedení zkoušek je potřeba cca 0,5 l oleje.

Cena analýzy (včetně mikroskopického snímku):

1800 Kč bez DPH

Časová náročnost: cca 20 pracovních dní

Luboš Šimáček
Ředitel společnosti